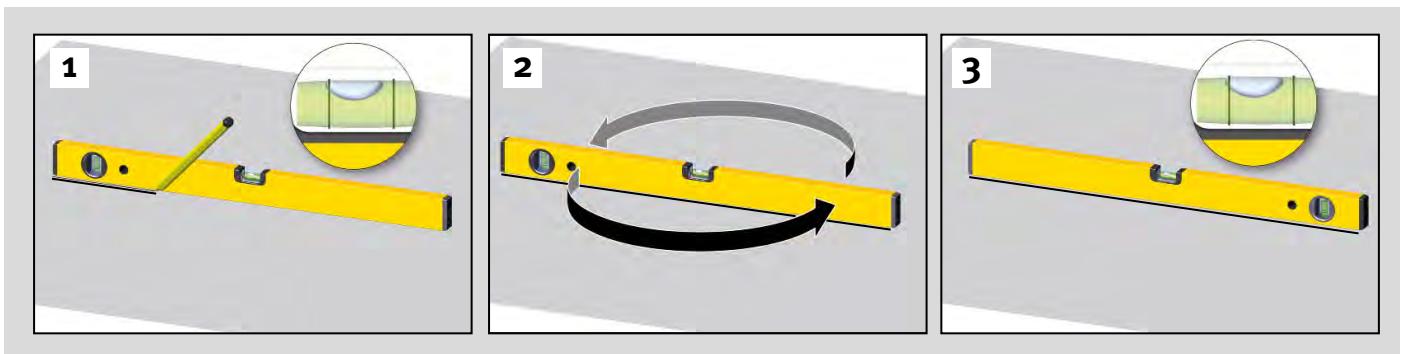


FAQ - Así es cómo puede probar sus niveles de burbuja

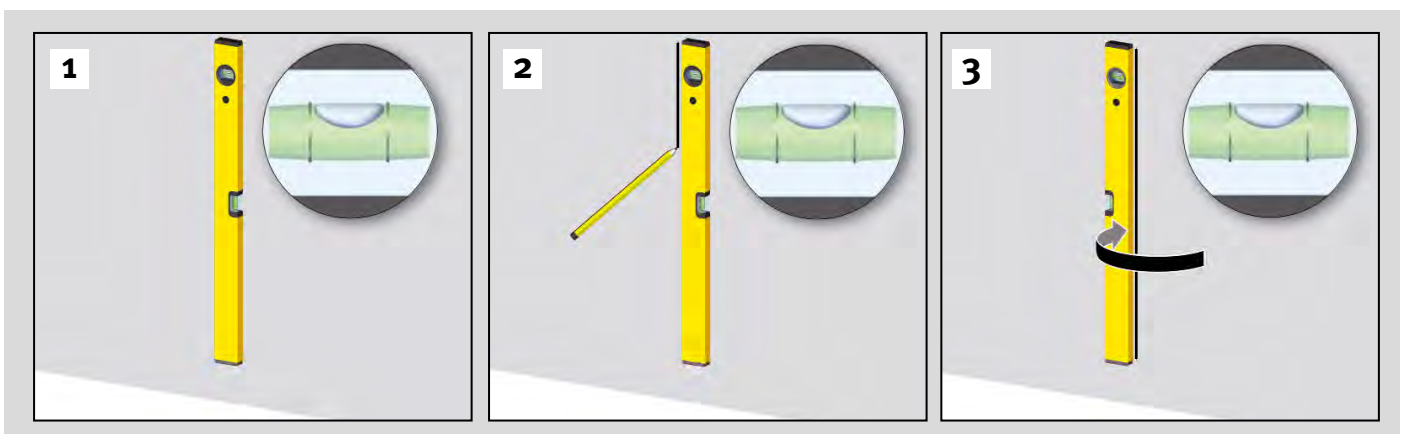
Comprobación de la burbuja horizontal:

Coloque el nivel de burbuja sobre una mesa igual que lo hace cuando desea realizar una medición (en este caso, no importa si la burbuja se halla exactamente en el centro). Marque con un lápiz una línea de referencia a lo largo de la superficie de medición sin modificar la posición del nivel de burbuja. Gire el nivel de burbuja 180° en torno a su eje y coloque de nuevo la superficie de medición en la línea de referencia. Si la burbuja se halla en la misma posición que en la primera medición, significa que el nivel de burbuja funciona correctamente. En caso de que detecte una diferencia en la posición de la burbuja, póngase en contacto con su proveedor o directamente con STABILA.



Comprobación de la burbuja vertical:

Alinee el nivel de burbuja en una pared en la posición vertical (burbuja centrada entre los anillos de burbuja). Marque con un lápiz una línea de referencia a lo largo de la superficie de medición sin modificar la posición del nivel de burbuja. Gire el nivel de burbuja 180° en torno a su eje y coloque de nuevo la superficie de medición en la línea de referencia. Si la burbuja se halla en la misma posición que en la primera medición, significa que el nivel de burbuja funciona correctamente. En caso de que detecte una diferencia en la posición de la burbuja, póngase en contacto con su proveedor o directamente con STABILA.



ATENCIÓN:

Tenga en cuenta que con cada nivel de burbuja para marcaje se indica una precisión de medición. Por este motivo, pueden producirse diferencias mínimas de la burbuja dentro de la tolerancia probada. En los niveles de burbuja con perfil doblado, la comprobación descrita no puede llevarse a cabo. Los daños de este tipo no están cubiertos por la garantía STABILA.