

# Для точных **ИЗМЕРЕНИЙ** на производстве

TECH 500 DP



TECH 1000 DP



TECH 500 DP и TECH 1000 DP  
Новые цифровые уклономеры

**STABILA**   
How true pro's measure

# СДЕЛАЙТЕ ВЫБОР!

## Ручное устройство или измерительная станция



### TECH 500 DP



Простое решение для цифрового измерения наклона: точность, надежность, компактность

Вам необходим цифровой уклономер для простых и удобных измерений и выравнивания элементов? Тогда вам подойдет уклономер TECH 500 DP. Благодаря широкому диапазону измерений (от 0 до 360°) он облегчит ваши рабочие процессы. Всегда точные измерения в четырех квадрантах в диапазоне от 0 до 90°. Профилированные T- и U-образные канавки, а также встроенный редкоземельный магнит обеспечивают различные варианты крепления. Всё в одном. Это — современное и удобное в работе устройство высокого качества, изготовленное в Германии. Компактный безотказный и надежный прибор имеет оптимальную степень защиты от воды и пыли — IP65.



### Объем поставки

Цифровой уклономер TECH 500 DP, футляр, две батарейки AA

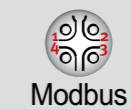
Артикул №: 19125

### TECH 1000 DP



Цифровое измерение наклона по-новому: точное измерение и интеллектуальное документирование результатов

Хотите повысить эффективность рабочих процессов? Тогда вам понравится цифровой уклономер STABILA. Его преимущества — широкий диапазон измерений (от 0 до 360°) и функция интеллектуальной передачи данных по проверенному промышленному протоколу MODBUS на периферийные устройства, например на систему управления станком или компьютер. Профилированные T- и U-образные канавки, а также встроенный редкоземельный магнит обеспечивают различные варианты крепления. TECH 1000 DP — современное устройство высокого качества, изготовленное в Германии. Этот компактный, надежный прибор имеет оптимальную степень защиты от воды и пыли — IP65.



### Объем поставки

Цифровой уклономер TECH 1000 DP, футляр, блок питания с четырьмя сменными вилками для разных типов розеток, четырехполюсный кабель передачи данных с разъемом M12, USB-кабель для передачи данных с разъемом M12, аналитическое ПО STABILA ANALYTICS

Артикул №: 19126

		TECH 500 DP
Индикация	0–360° (4 x 90°)	✓
	0–360°	
Варианты крепления	Профилированная T-образная канавка	✓
	Профилированная U-образная канавка	✓
	Редкоземельный магнит	✓
Защита	IP65	✓
Функциональность	Подсветка дисплея	✓
	Измерение от опорного значения	✓
	Функция HOLD	✓
	Блокировка кнопок	✓
	Оптическое сопровождение цели	✓
	Визуализация положения	
	Сопровождение цели (измерения) с акустическим сигналом	✓
Единицы измерения (°, %, мм/м, дюйм/фут)	✓	
Электропитание	Батареи	✓
	Литийионный аккумулятор (2400 мА·ч)	
	Питание от сети	
	Интерфейс (5 В)	
Передача данных	Интерфейс RS485 с поддержкой Modbus	

		TECH 1000 DP
Индикация	0–360° (4 x 90°)	✓
	0–360°	✓
Варианты крепления	Профилированная T-образная канавка	✓
	Профилированная U-образная канавка	✓
	Редкоземельный магнит	✓
Защита	IP65	✓
Функциональность	Подсветка дисплея	✓
	Измерение от опорного значения	✓
	Функция HOLD	✓
	Блокировка кнопок	✓
	Оптическое сопровождение цели	
	Визуализация положения	✓
	Сопровождение цели (измерения) с акустическим сигналом	✓
Единицы измерения (°, %, мм/м, дюйм/фут)	✓	
Электропитание	Батареи	
	Литийионный аккумулятор (2400 мА·ч)	✓
	Питание от сети	✓
	Интерфейс (5 В)	✓
Передача данных	Интерфейс RS485 с поддержкой Modbus	✓

# TECH 500 DP

## Электронный уклономер

- Цифровой уклономер для измерений в диапазоне от 0 до 360° (4 x 90°).
- Цифровой дисплей с крупными цифрами и дополнительной подсветкой гарантирует оптимальную считываемость показаний даже при плохом освещении.
- Анодированное покрытие измерительной поверхности — надежно и долговечно.
- Различные варианты крепления: профилированная T-образная канавка для гибкого крепления с помощью пазовых сухарей. Профилированная U-образная канавка для точного и надежного крепления на трубах. Редкоземельный магнит гарантирует надежную фиксацию на стальных конструкциях и трубах.
- Оптимальная защита от воды и пыли: степень защиты IP65.
- Сопровождение цели (измерения) с акустическим сигналом (три вида звукового сигнала) для быстрого выравнивания элементов.
- Функция REF: быстрое измерение относительно опорного угла.
- Функция HOLD: сохранение измеренного значения.
- Режимы индикации: °, %, мм/м, дюйм/фут — в виде десятичного или дробного числа.
- В режиме отображения в градусах доступна индикация с малым шагом (0,01°) и с крупным шагом (0,1°).
- При измерении в перевернутом положении (над головой) цифровая индикация значений на дисплее также переворачивается.
- Блокировка кнопок.
- В комплект входит сумка для удобной переноски.



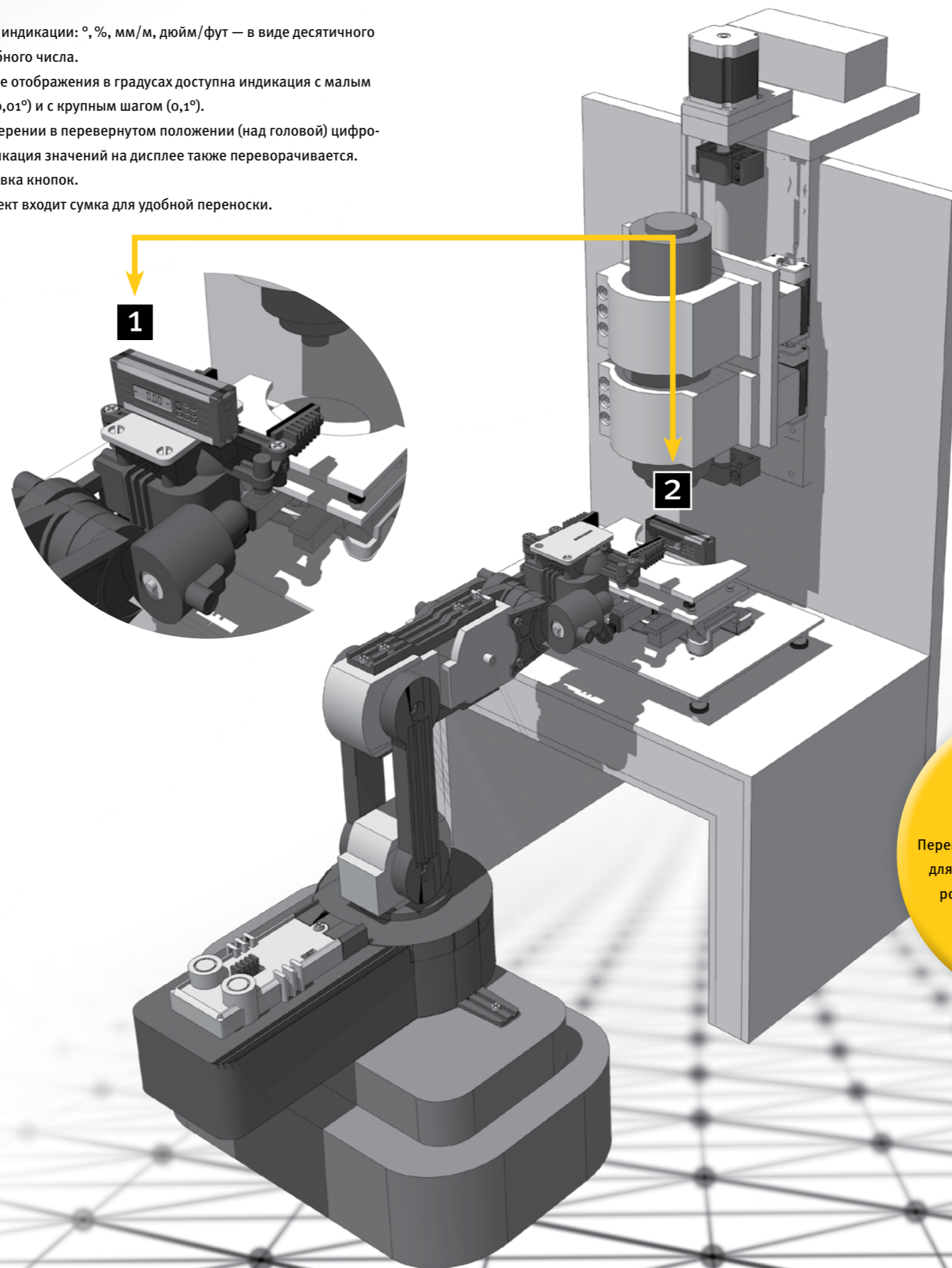
Цифровой дисплей с подключаемой подсветкой.



Профилированная T-образная канавка для гибкого крепления.



Очень мощный редкоземельный магнит

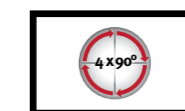


### Области применения

- **На действующем производстве:** для технического обслуживания и настройки станков. Длительные измерения благодаря различным вариантам крепления. Для контроля и наблюдения за технологическими процессами.
- **В рамках контроля качества:** измерение значимых показателей.
- **В специальном машиностроении:** простое и удобное выравнивание оборудования при вводе в эксплуатацию.

### Технические характеристики

Точность измерения при 0–90°	± 0,05°
Точность измерения при 1–89°	± 0,2°
Точность индикации	± 0,01°
Индикация (диапазон измерений)	0–360° (4 x 90°)
Электропитание	Две батарейки Alkaline, AA, 1,5 В
Время работы от батареек	≥ 150 ч
Рабочая температура	от –10 до +50 °С
Температура хранения	от –20 до 65°С
Степень защиты	IP65
Длина/ширина/высота	175/32/70 мм



#### Использование в качестве РУЧНОГО УСТРОЙСТВА

Переносной универсальный уклономер для контрольных замеров или юстировки элементов, например, при проверке параллельного монтажа **1** зажимов и **2** креплений.

# TECH 1000 DP

## Электронный уклономер

- Цифровой уклономер для измерений в диапазоне от 0 до 360°.
- Цифровой дисплей с дополнительной подсветкой — оптимальная считываемость показаний.
- Анодированное покрытие измерительной поверхности — надежно и долговечно.
- Защита от влаги и пыли (степень защиты IP65).
- Различные варианты крепления: профилированная Т-образная канавка, профилированная U-образная канавка и редкоземельный магнит.
- Различные варианты электропитания: встроенный литийионный аккумулятор, сетевой штекерный разъем или интерфейс.
- Интерфейс RS-485 с поддержкой протокола MODBUS для протоколирования данных:
  - 1) PRINT MODE: измерения по нажатию кнопки;
  - 2) AUTO MODE: измерения по запросу.
- Аналитическое программное обеспечение STABILA ANALYTICS для анализа и протоколирования данных.
- Сопровождение цели (измерения) с акустическим сигналом для быстрого выравнивания элементов.
- Функция REF: быстрое измерение относительно опорного угла.
- Функция HOLD: сохранение измеренного значения.
- Режимы индикации: °, %, мм/м, дюйм/фут — в виде десятичного числа.
- При измерении в перевернутом положении (над головой) цифровая индикация значений на дисплее также переворачивается.
- Блок питания с четырьмя сменными вилками для разных типов розеток.
- В комплект входит USB-кабель для передачи данных с разъемом M12 и четырехполюсный кабель передачи данных с разъемом M12.
- Сумка в комплекте.



Цифровой дисплей с подключаемой подсветкой.



Профилированная Т-образная канавка для гибкого крепления.



Очень мощный редкоземельный магнит



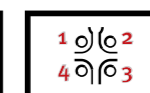
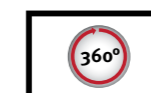
Интерфейс RS-485

### Области применения

- **В рамках автоматизации:**  
модернизация и дигитализация имеющихся станков в пределах производственной площадки.
- **В рамках контроля качества:**  
измерение, регистрация и протоколирование значимых показателей.
- **На действующем производстве:**  
для технического обслуживания и настройки станков, а также для длительных измерений в целях контроля и наблюдения за технологическими процессами.
- **В специальном машиностроении:**  
длительные измерения для фиксации изменения положения при вводе станка в эксплуатацию, передача результатов измерений для анализа и протоколирования в рамках акта сдачи-приемки.

### Технические характеристики

Точность измерений при 0, 90, 180 и 270°	± 0,05°
Точность измерения при 1– 89°, 91–179°, 181–269°, 271– 359°	± 0,1°
Точность индикации	± 0,01°
Индикация (диапазон измерений)	0– 360°
Электропитание	Литийионный аккумулятор, питание от сети, интерфейс (5 В)
Время работы от батареек	≥ 150 ч
Рабочая температура	от –10 до +50 °С
Температура хранения	от –20 до 65°С
Степень защиты	IP65
Передача данных	RS485 с протоколом MODBUS
Длина/ширина/высота	175/32/70 мм



### Использование в качестве ИЗМЕРИТЕЛЬНОЙ СТАНЦИИ

Уклономер с разнообразными возможностями установки для документирования и анализа при длительных изменениях, например при контроле и проверке изменения положения.

**STABILA Messgeräte**  
Gustav Ullrich GmbH  
Landauer Str. 45  
76855 Annweiler, Германия  
☎ +49 6346 309-0  
☎ +49 6346 309-480  
✉ info@stabila.de  
[www.stabila.com](http://www.stabila.com)

## Точность до мелочей

Точное измерение — один из важнейших принципов при работе на производстве. Поэтому профессионалам важно иметь под рукой измерительные приборы, в точности которых можно не сомневаться. В рамках контроля качества, на действующем производстве или при вводе новых станков в эксплуатацию. Измерительная техника: прочная, неизменно точная и удобная в использовании. Именно такие измерительные приборы разрабатывает и производит компания STABILA. С 1889 года.



## Удобная передача данных с инструментом TECH 1000 DP

- **Интеллектуальное протоколирование** для отдельных или непрерывных измерений
- **Последовательный интерфейс:** подключение к компьютеру (XP SP3 или более поздней версии) или шинной системе
- **Индивидуально настраиваемый адрес** для использования нескольких устройств
- **Сравнительное измерение:** одновременное использование нескольких устройств
- **Резьбовое соединение M12** для надежной фиксации кабеля



Modbus



## Аналитическое программное обеспечение STABILA Analytics TECH 1000 DP

Аналитическое программное обеспечение STABILA ANALYTICS для удобного анализа и протоколирования результатов измерений, в том числе без затрат на программирование.

- Непосредственный сбор данных
- Прямое отображение результатов для двух устройств
- Удобный расчет в программе
- Понятное описание проекта
- Прямая индикация значений
- Прямое документирование измеренных значений
- Возможность отслеживания возникновения ошибок измерения
- Точное определение источника информации благодаря отметке времени и персональной печати
- **Экспорт данных в формате CSV для удобной прямой обработки измеренных значений**

Отсутствие ошибок не гарантируется. Производитель вправе изменять цвет, технические характеристики и комплектацию изделий.



Все изделия см. на сайте  
[www.stabila.com](http://www.stabila.com)



С вопросами о выборе изделий и их применении обращайтесь по телефону горячей линии службы технической поддержки +49 6346 309-0. Вы также можете отправить письмо на адрес электронной почты info@stabila.de.