

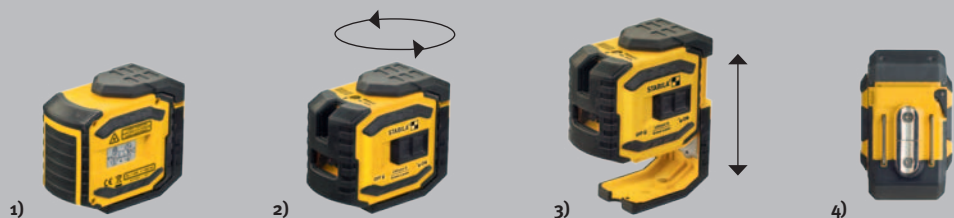
Laser lignes croisées et aplomb LAX 300 G : Conçu pour tous les corps de métier

- 1) Protection en caoutchouc souple STABILA absorbant les chocs
- 2) Point d'aplomb vers le haut
- 3) Ligne laser verticale
- 4) Ligne laser horizontale
- 5) Marche/arrêt avec arrêt automatique du pendule
- 6) Le laser peut pivoter à 360° dans le boîtier
- 7) Pied réglable en hauteur
- 8) Filetage trépied 1/4"
- 9) Point d'aplomb vers le bas



Lignes laser vertes bien visibles et très nettes grâce à la technologie **GREENBEAM** de STABILA. Le LAX 300 G remplit en outre tous les critères de sécurité de la classe de laser 2 pour des travaux confortables et sûrs.

Compact, robuste et polyvalent



- 1) Position de rangement.
- 2) Boîtier pivotant à 360° dans la poignée U.
- 3) Laser réglable en hauteur grâce au pied télescopique.
- 4) Face arrière : aimants aux terres rares avec rainure en V.



STABILA, INC
332 Industrial Drive,
South Elgin, IL 60177
☎ 800-869-7460
☎ 847-488-0051
✉ custservice@stabila.com
www.stabila.com

Comprend



LAX 300 G, set de 4 pièces
Laser lignes croisées et aplomb à auto-nivellement LAX 300 G, cible, support mural, pochette ceinture, 3 piles AA 1,5 V

N° art. : 03185

Caractéristiques techniques



| | |
|---------------------------------------|-----------------|
| Classe de laser | 2 |
| Puissance | < 1 mW |
| Longueur d'ondes du laser | 510 – 530 nm |
| Plage d'auto-nivellement | env. ± 4,5° |
| Précision de nivellement | ± 3/16" @ 50 ft |
| Rectitude de la ligne | ± 1/8" @ 50 ft |
| Précision du rayon d'aplomb (en haut) | ± 3/16" @ 50 ft |
| Précision du rayon d'aplomb (en bas) | ± 1/4" @ 50 ft |
| Portée ligne visible | 100 ft* |
| Durée de fonctionnement | jusqu'à 15 h** |
| Piles incluses | 3 x AA 1.5 V |
| Indice de protection | IP 54 |

* En intérieur, dans des conditions de travail habituelles.
** En cas d'utilisation avec une ligne et un point d'aplomb.

Sous réserve d'erreurs et de modifications de la couleur, de la technique et de l'équipement.

STABILA® 
How true pro's measure



Laser lignes croisées et aplomb LAX 300 G :
Lignes laser vertes pour une visibilité optimale –
jusqu' à 4 fois plus visible que des lignes laser rouges

 Tous les produits à l'adresse
www.stabila.com

 [www.youtube.com/
StabilaUSA](http://www.youtube.com/StabilaUSA)

 [www.facebook.com/
StabilaUSACanada](http://www.facebook.com/StabilaUSACanada)

Notre ligne d'assistance technique vous assiste pour toutes les questions concernant le choix et l'utilisation de nos produits : Téléphone 800-869-7460. Naturellement, vous pouvez également nous contacter par e-mail en écrivant à info@stabila.com.

US-FR 19047 04/17

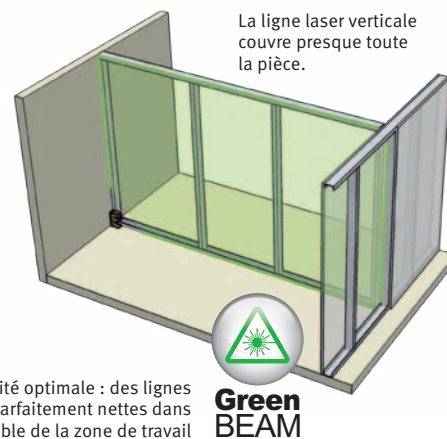
Il y a beaucoup de bonnes raisons de choisir le LAX 300 G équipé de la technologie GREENBEAM de STABILA :

1. Visibilité optimale

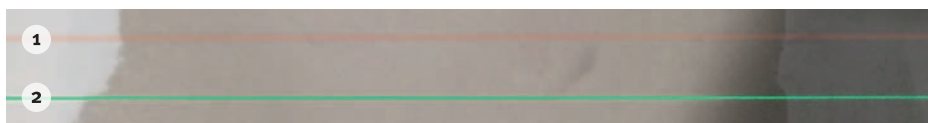
Les lignes laser vertes sont 4 fois plus visibles par l'œil humain que les lignes rouges. Les lignes laser vertes nettes du LAX 300 G mettent cet avantage à profit lors des travaux en intérieur dans des environnements très lumineux et à de grandes distances. La technologie **GREENBEAM** de STABILA vous aide à éviter les erreurs de marquage et à être plus productif lors de vos travaux.

2. Lignes laser parfaitement nettes

Avec de nombreux lasers, les lignes sont floues et semblent plus épaisses à de longues distances, ce qui pose un problème important lors du marquage et des travaux directs sur la ligne laser. L'optique haut de gamme du laser vert LAX 300 G de STABILA crée au contraire une ligne laser fine et nette. Des travaux précis sont toujours assurés, même à la distance de visibilité maximale.



Comparaison de visibilité : laser rouge traditionnel comparé au LAX 300 G de STABILA

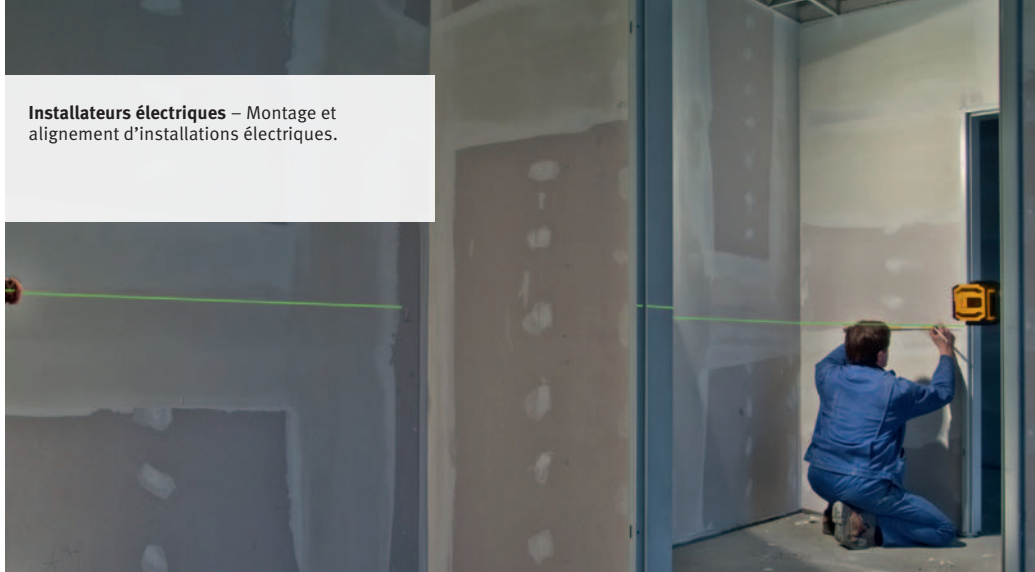


La comparaison des lignes laser à distance montre que :

- 1) La ligne rouge d'un laser traditionnel devient floue et s'estompe à une grande distance.
- 2) La ligne laser **GREENBEAM** du LAX 300 G est jusqu'à 30 % plus nette.

3. Large zone de travail

La clarté et la netteté exceptionnelles des lignes laser permettent de réaliser des travaux précis à une portée allant jusqu'à 30 m. La technologie **GREENBEAM** de STABILA vous garantit une meilleure visibilité à longue distance. Le LAX 300 G est ainsi nettement supérieur aux lasers rouges traditionnels, même à de grandes distances.



Installateurs électriques – Montage et alignement d'installations électriques.



Carreleurs – Pose de carrelage mural.

Domaines d'application pour d'autres corps de métier de la décoration intérieure

- **Constructeurs de fenêtres** – Nivellement de la hauteur de fenêtre.
- **Menuisiers et ébénistes** – Montage de placards de cuisine, alignement de plans de travail.



Plaquistes – Suspension de plafonds, pose de parois et de cloisons de séparation, montage de profilés U et implantations du sol au plafond.



Le LAX 300 G : vue d'ensemble des informations principales

- Laser à lignes à autonivellement avec points d'aplomb.
- Des travaux rapides directement sur les lignes laser fines grâce à la technologie **GREENBEAM** de STABILA : visibilité optimale jusqu'à 100 ft.
- Polyvalence : 1 ligne horizontale, 1 ligne verticale, points d'aplomb vers le haut et vers le bas.
- La ligne verticale couvre presque toute la pièce.
- Des diodes laser ultramodernes à faible consommation offrent une durée de fonctionnement allant jusqu'à 15 heures.
- Autonivellement rapide grâce à la technologie à pendule adaptée aux chantiers.
- Changement de fonction facile grâce à la commande à un seul bouton.
- Boîtier compact à pied télescopique pour le réglage en hauteur et le travail direct sur des profilés U.
- Possibilités d'utilisation variables : sur le sol, sur un trépied (filetage 1/4"), avec les aimants aux terres rares sur des objets métalliques ou sur le support mural.
- Protection en caoutchouc souple STABILA absorbant les chocs.
- Le laser peut pivoter à 360° dans le boîtier.
- Optique protégée de la poussière et des rayures en position de rangement.
- Indice de protection IP 54.
- Pochette ceinture.