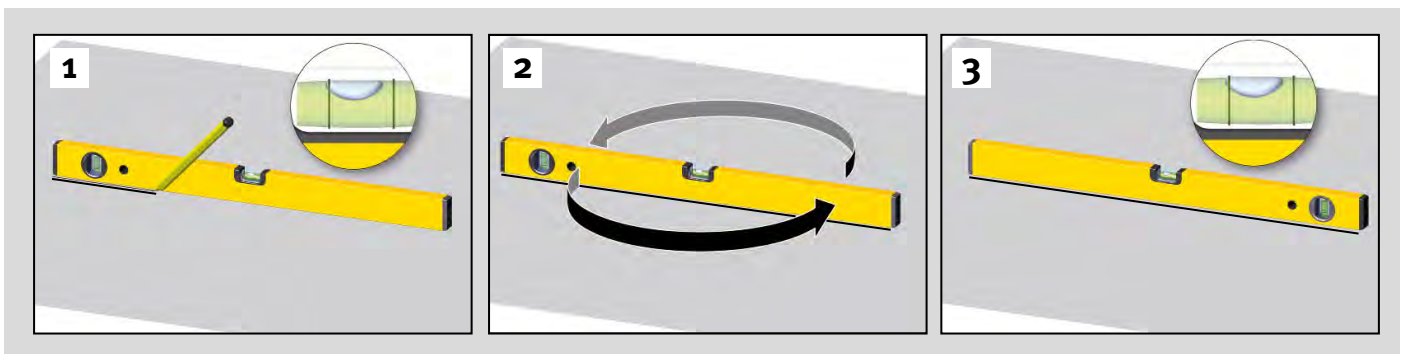


FAQ - 如何检查水平仪

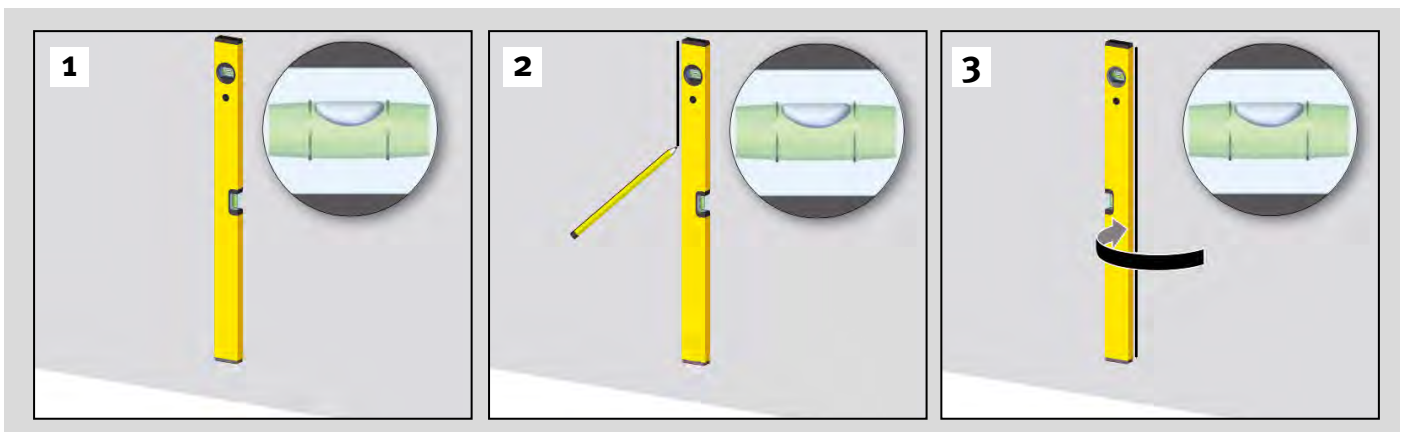
检查水平气泡管：

请将水平仪放在您想要测量的台面上 (此时气泡不需要精确地位于中间位置)。用铅笔沿着测量面画一条记号线, 期间不要改变水平仪的位置。将水平仪绕其轴转动 180° , 并将测量面重新与记号线对准。如果气泡的位置和第一次测量时的位置一样, 那说明水平仪是正常的。如果发现气泡位置存在偏差, 则请与经销商或直接与西德宝联系。



检查垂直气泡管：

请将水平仪放在垂直的墙面上 (气泡要处于气泡管环的中间)。用铅笔沿着测量面画一条记号线, 期间不要改变水平仪的位置。将水平仪绕其轴转动 180° , 并将测量面重新与记号线对准。如果气泡的位置和第一次测量时的位置一样, 那说明水平仪是正常的。如果发现气泡位置存在偏差, 则请与经销商或直接与西德宝联系。



注意：

请注意, 无论哪个品牌的水平仪都有指定的测量精度。因此, 在规定的容许范围内, 气泡可能会有轻微的偏差。对于外形弯曲的水平仪, 不能再进行上述检查。此类损坏不在西德宝保修范围内。